

Specializare Inteligentă  
în Regiunea Nord-Vest



## Industria mobilei

TÖRÖK Gergely  
**ADR Nord-Vest**

FOCUS GROUP Descoperire antreprenorială – “mobilă” și “hârtie, ambalare și plastic”  
REGIUNEA NORD-VEST, Oradea - 26 Octombrie 2016

# Cuprins



De ce mobila?

Provocări

Sectorul mobilei în regiunea NV

Activitatea CDI

Starea de fapt la nivel UE și global

Trenduri

Concluzii



# Mobila în UE și în România



## Sector influențat de

- costul forței de muncă
- posibilitățile de export
- accent mai scăzut pe activitate CDI

## UE

- sector dominat de IMM
- recunoaștere la nivel global (creativitate, stil, design)
- 1 M angajați, 130 mii firme, CA 96 MLD e
- 12% design EIPO – mobilă
- mobilă de lux (2/3 din total mondial)

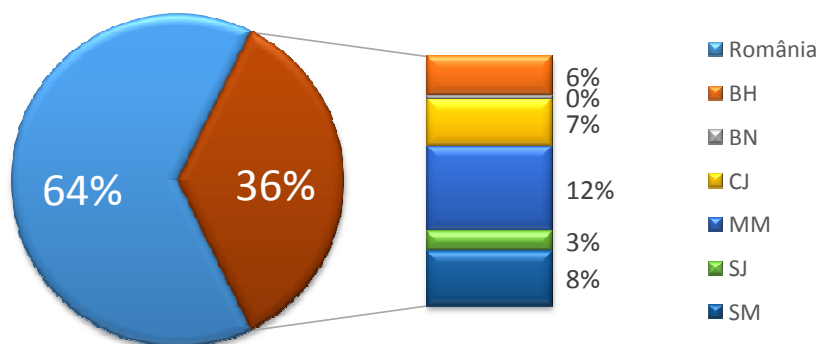
## România și regiunea NV

- 97% firme IMM
- concurență mare, nr. mic investitori străini
- prezență echilibrată în regiune
- 6% din CA regional (top 10)

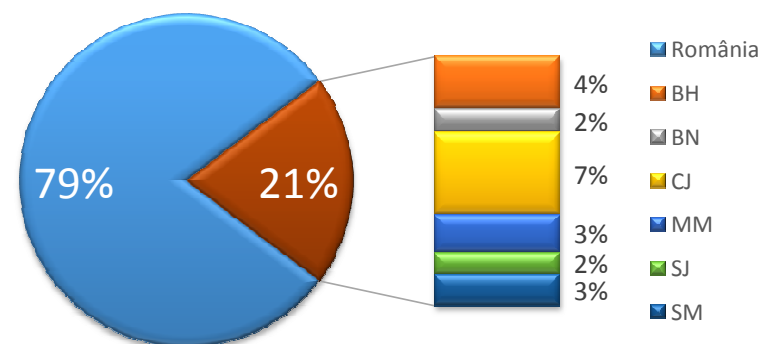
# Domeniul în regiunea NV



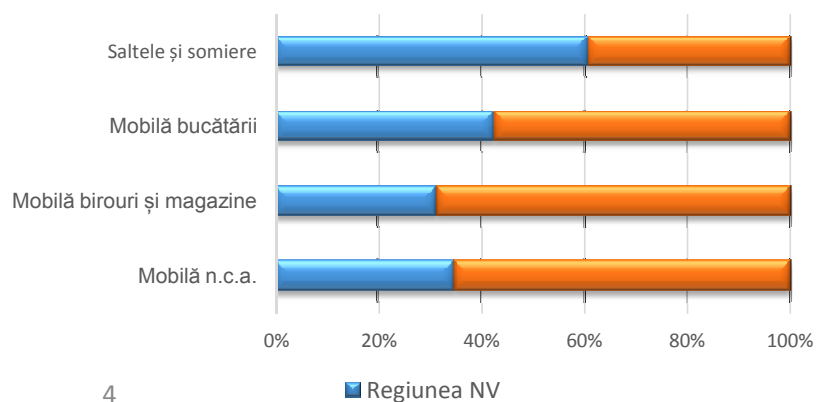
Pondere angajați nivel național



Pondere nr. firme nivel național



Pondere angajați pe tipuri de mobilă



- Cluster Mobilier Transilvan (60 membri)
- reprezentare, sprijin export, achiziții, instruirii, inițiative legislative
- 3 proiecte CDI, 8 solicitări brevete

- 3 proiecte CDI, 8 solicitări brevete

# Activitate CDI – regiunea NV



- intensitate tehnologică redusă
- 2 brevete înregistrate în domeniile mobilă și prelucrarea lemnului (2010 și 2014)
- Universitatea Oradea - Laborator de Tehnologia Prelucrării Lemnului acreditat în domeniul Științe Agricole și Silvice/ Silvicultură.
- TREND – înlocuirea materiei prime, creșterea duratei de viață
  - 2 entități CDI pe materiale avansate și nanofuncționale structurate
  - 9 entități de învățământ cu activitate de CDI
  - 8 entități de învățământ cu activitate de CDI

# Stare de fapt - UE, nivel mondial



**Germania** – lider European (mat. prime și forța de muncă din Polonia)

**Italia** – revenire grea după 2008 – prezența clusterelor locale

**Polonia** – al III-lea producător din Europa, investiții străine și fuziuni → TT, panouri lemn

## Avantaj comparativ UE

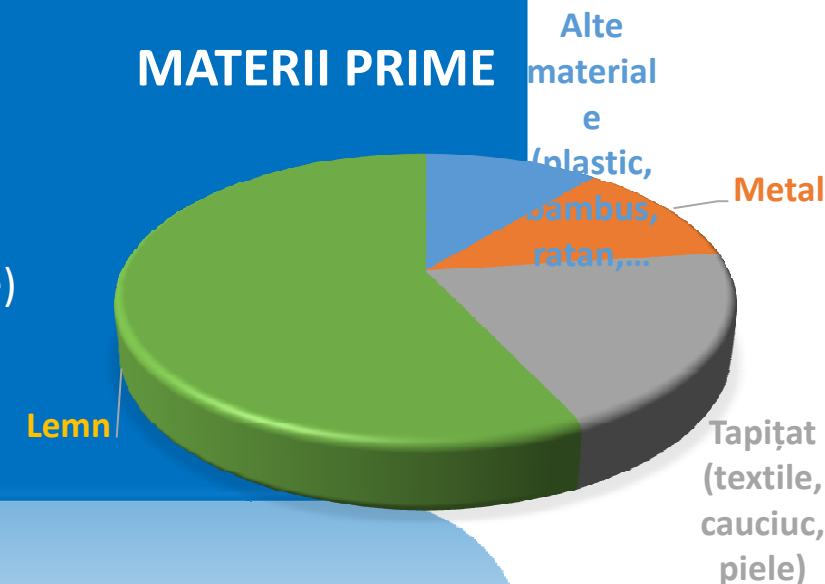
- cost scăzut al forței de muncă (România, Bulgaria)
- prezența unor materii prime abundente (Cehia)
- dotarea tehnologică și know-how unic (Germania, Italia)
- investiții masive (Polonia)
- Tradiția în fabricarea mobilei

## La nivel global:

- Consum în creștere (toate segmentele - 80% mobilă bucatărie)
- UE - 20% din producția globală (în scădere)
- China – cel mai mare exportator + grupuri turcești



## MATERII PRIME

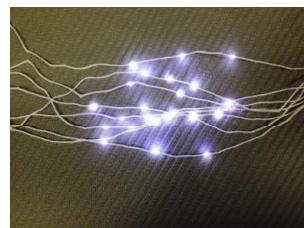
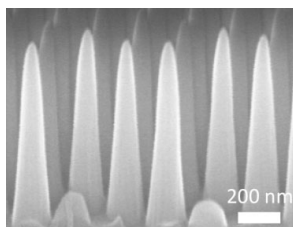


# Inovații



Utilizare nanomateriale și nanotehnologii

- reducere consum materiale
- reducere consum energie
- reducerea consumului energetic



Sticlă  
multifuncțională

Lemn

Textile electronice

Adezivi

Mat. acoperire

- mobilă care își schimbă lumina în funcție de lumina soarelui
- mobilă cu acoperiri antibacteriene,
- mobilă care se autorepară (zgârieturi)
- mobilă care își schimbă forma în funcție de utilizator

# Trenduri de dezvoltare



## Mobilă inteligentă - incorporare soluții IT



Integrare  
instrumente  
control



Elemente  
multifuncționale



Mișcare piese



# Trenduri de dezvoltare



## Modernizare și automatizare procese producție



Economii materiale

Economii energie

Automatizări

Procese producție verzi

# Trenduri de dezvoltare



## Dezvoltarea tehnologiei de telecomunicații



Cerere tot mai mare pentru  
mobilă home-office

# Trenduri de dezvoltare



## Dezvoltare elemente multifuncționale



# Trenduri de dezvoltare



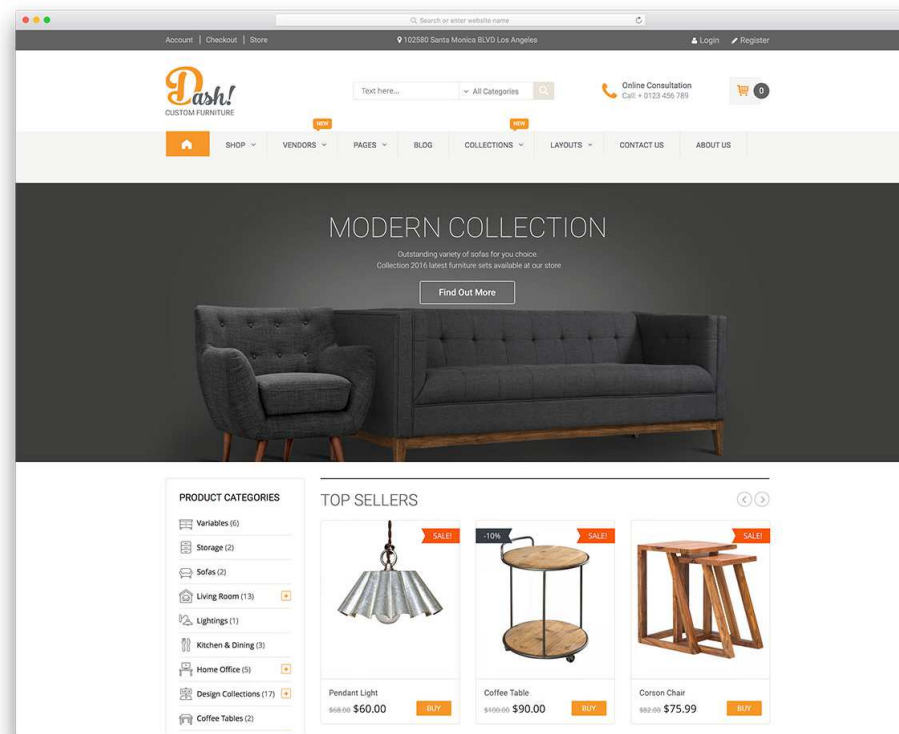
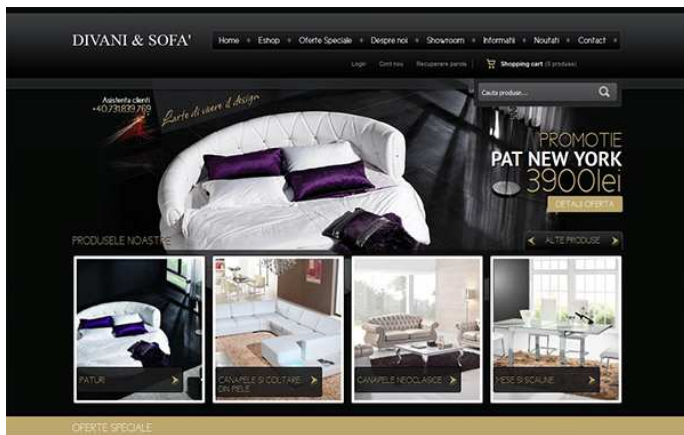
Mobilă de lux – cerere în creștere



# Trenduri de dezvoltare



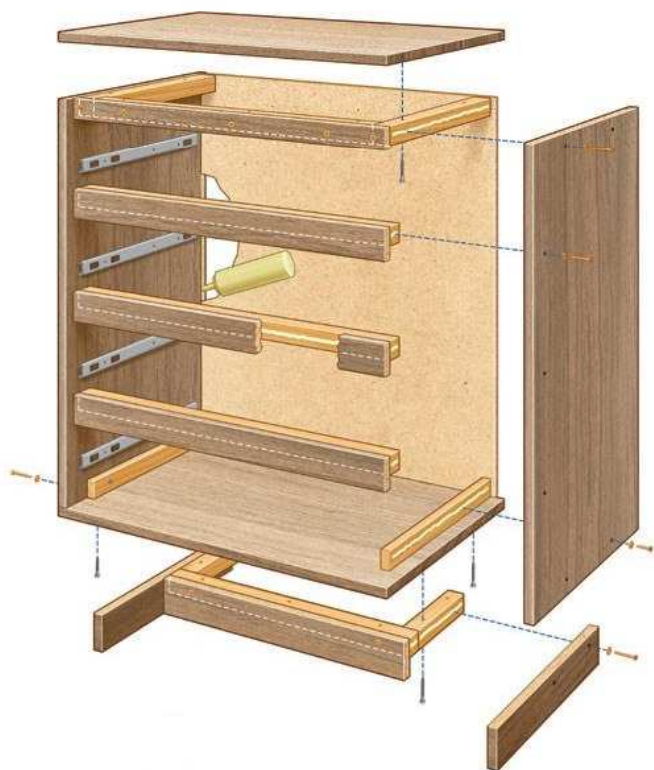
## Accent pe vânzări on-line



# Trenduri de dezvoltare



## Mobilă RTA

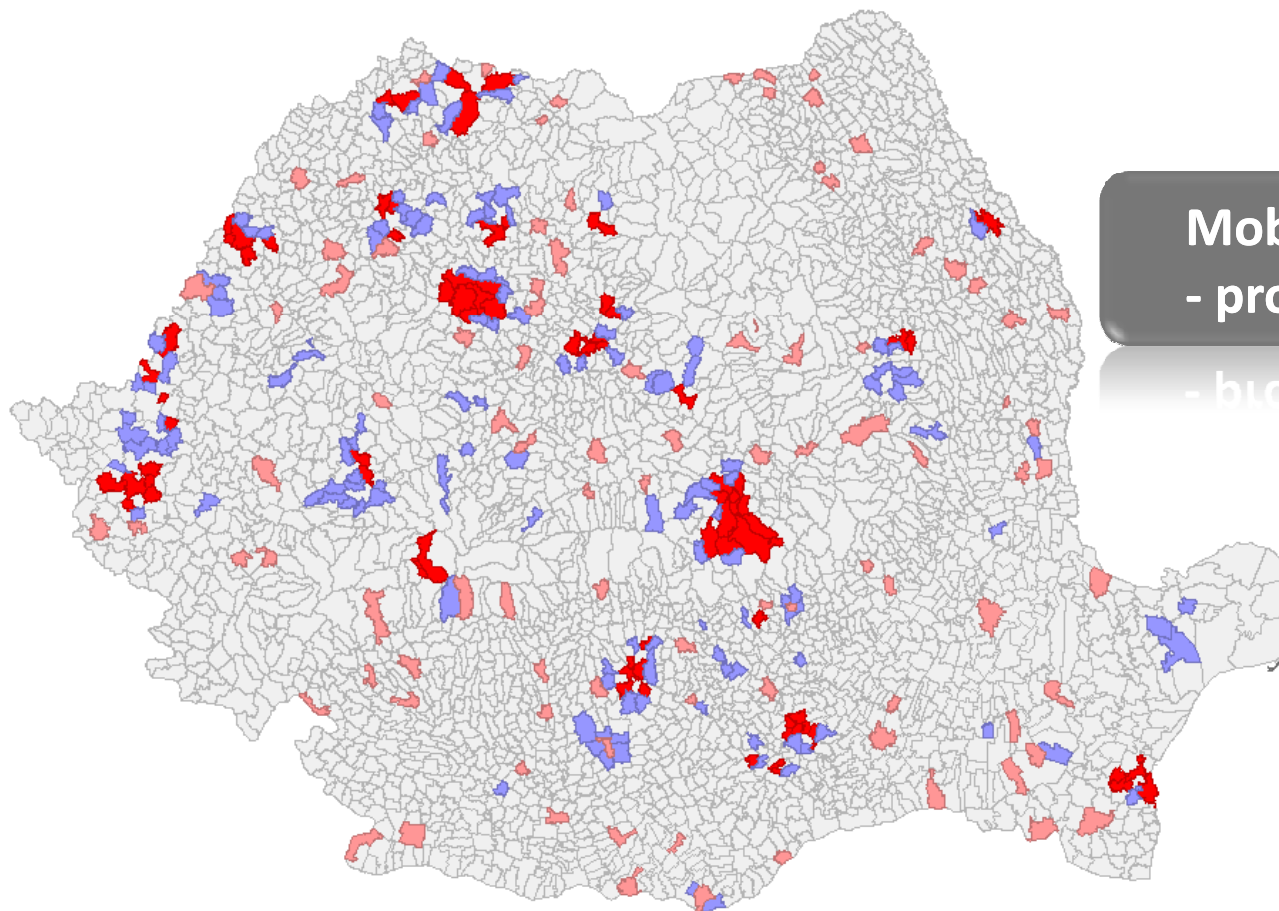




---

# Vă mulțumim!

# Validarea – autocorelație t.



**Mobilă**  
**- productivitate**

- blocaje



# Provocări



## UE

- efectele crizei economice
- concurență (China, 50% - în creștere)
- inovare – globalizare vs. PI
- dominanță IMM – dificultăți CDI
- probleme structurale – forța de muncă
- comerț - taxe și impozite
- costuri ridicate (protecția mediului, condiții de muncă)

## România

- majoritatea actorilor se poz. în faza 3 și 6 din lanțurile valorice globale (producție și servicii)
- preocupări incipiente pentru CDI
- lipsă design, logistică, marketing *specializat*

# Rezultate chestionar



## Regional

Necesitate sprijin financiar

Necesitate modificări legislative:

- fiscalitate
- exploatarea materiilor prime
- concurența externă

## Național (Strategia de Reindustrializare)

Întărire control vamal

Creare fond de risc pentru promovarea produselor pe piețe externe

Revizuirea taxelor locale

Creare centru de excelență specializat în domeniul designului industrial structural

